

Matura
na 100%



Pan Tadeusz
Adam Mickiewicz



Zbiór najważniejszych informacji





1. Autor

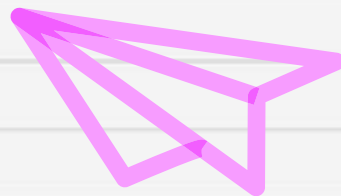


Adam Mickiewicz

2. Czas akcji



Lata 1811-1812, tuż przed wybuchem wojny Napoleona z Rosją.



3. Miejsce akcji



Litwa, wieś Soplicowo
w okolicach Nowogródka.



4. Główni bohaterowie



Tadeusz Soplica

Młody, przystojny szlachcic, który powraca do rodzinnego Soplicowa po latach spędzonych na nauce. Tadeusz jest pełen młodzieńczego zapału. Chociaż bywa czasem naiwny, uczy się, jak radzić sobie z obowiązkami i dojrzewa jako człowiek.

Zosia

Młoda, urocza dziewczyna, opiekująca się domem pod okiem Telimeny. Jest wcieleniem niewinności i szlachetnych cnót. Jej naturalna uroda oraz prostota sprawiają, że wyraźnie różni się od bardziej światowej Telimeny.

Jacek Soplica (Ksiądz Robak)

Ojciec Tadeusza, który kiedyś był porywczym szlachcicem, a po dramatycznych wydarzeniach z przeszłości schronił się w klasztorze i przyjął habit bernardyna. Jest postacią tragiczną, noszącą ogromne brzemie winy, ale zarazem symbolem odkupienia i patriotyzmu.

Telimena

Kokieteryjna opiekunka Zosi, pragnąca znaleźć dla siebie męża. Dojrzała i sprytne, często używa swojego uroku, by osiągnąć własne cele. Choć interesowna, wnosi do dzieła element humoru i żywotności.



5. Streszczenie



„Pan Tadeusz” to dzieło Adama Mickiewicza, którego akcja rozpoczyna się w Soplicowie na Litwie w roku 1811. Do rodzinnego dworu po latach nauki wraca młody Tadeusz Soplica. Już od pierwszych chwil uwagę chłopaka przykuwa nieznajoma, którą zobaczył przez okno pokoju — jest nią młoda i niewinna Zosia. Telimena, dojrzała i kokieteryjna opiekunka Zosi, szybko przystępuje do działania, chcąc zdobyć względy Tadeusza. Początkowo chłopak poddaje się jej urokowi, co prowadzi do pierwszych napięć.

W tle tej opowieści rozwija się poważniejszy wątek związany z konfliktem o zamek Horeszków. Hrabia, romantyczny i impulsywny arystokrata spokrewniony z Horeszkami, kwestionuje prawo Sopliców do zamku, który niegdyś należał do jego rodziny. Spór z dziedzicem Soplicowa zaostriża się, przybierając formę symbolicznej walki o honor rodów. Dodatkowym źródłem napięć jest historia Jacka Soplicy, ojca Tadeusza. Jacek, kiedyś porywczy szlachcic, zabił Stolnika Horeszkę w przyпіływie gniewu po odrzuceniu jego miłości do córki Horeszki. Teraz jednak, jako Ksiądz Robak, poświęca swoje życie służbie ojczyźnie, organizując powstanie przeciwko rosyjskim zaborcom. To jego tajna misja jest ukrytą osią utworu, łącząc losy bohaterów z większymi wydarzeniami historycznymi.

W miarę rozwoju akcji relacje Tadeusza, Zosi i Telimeny się zmieniają. Tadeusz, początkowo zafascynowany Telimeną, stopniowo odkrywa swoje uczucia do Zosi. Telimena, chcąc wpłynąć na decyzje młodzieńca, próbuję sterować sytuacją, co prowadzi do napięć i nieporozumień. Tymczasem konflikt o zamek narasta, lecz ma on bardziej symboliczne znaczenie – to nie tylko starcie osobistych ambicji, ale także odzwierciedlenie dawnych podziałów społecznych.



Kulminacja następuje po bitwie z Moskalami, kiedy Ksiądz Robak, ciężko ranny, ujawnia swoją tożsamość Jacka Soplicy i dokonuje aktu pokuty za dawne winy. Przed śmiercią uzyskuje przebaczenie od Gerwazego, który wcześniej pragnął zemsty, a teraz dostrzega jego patriotyczne poświęcenie. W ten sposób dawny konflikt Sopliców i Horeszków symbolicznie dobiega końca, a zaręczyny Tadeusza i Zosi przypieczętowują zgodę między zwaśnionymi rodami.

Epopeja kończy się z nadzieją na przyszłość Polski. Nadchodzące wieści o planowanej inwazji Napoleona na Rosję wzbudzają w bohaterach optymizm i wiarę w odrodzenie ojczyzny. Tym samym „Pan Tadeusz” łączy w sobie osobistą historię miłosną, dramatyczny konflikt rodzinny i wielkie tematy narodowe, podkreślając wartość jedności, przebaczenia i wspólnej walki o wolność.

6. Konteksty



Kontekst historyczny

Utwór przedstawia czasy zaborów, kiedy Polska była podzielona między Rosję, Prusy i Austrię. Patriotyzm bohaterów oraz nadzieje związane z Napoleonem odzwierciedlają dążenia narodu polskiego do odzyskania niepodległości.

Kontekst społeczny

„Pan Tadeusz” to obraz życia polskiej szlachty. Mickiewicz skupił się na codziennych zajęciach, obyczajach i tradycjach, ukazując zarówno ich pozytywne, jak i negatywne strony, np. konflikty sąsiedzkie.

Kontekst literacki

Dzieło jest epopeją narodową, łączącą elementy romantyzmu (miłość, uczucia, natura) z klasycznym układem (harmonia kompozycji). Tym samym stanowi perłę polskiej literatury romantycznej.

Kontekst kulturowy

Mickiewicz zaznacza wyjątkowe znaczenie polskiego dziedzictwa kulturowego. Znajdziemy tu odwołania do tradycyjnej polskiej kuchni, tańców (polonez), a także przywiązania do ziemi jako symbolu domu i ojczyzny.

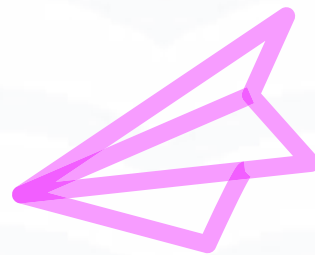
Kontekst polityczny

Nadzieje związane z Napoleonem, rozważania o przyszłości Polski i potrzeba jedności wśród Polaków to główne przesłania polityczne dzieła. Utwór wyraża tęsknotę za wolnością i wewnętrzną zgodą narodu.





7. Motywy



Motyw patriotyzmu

Postacie, takie jak Ksiądz Robak, poświęcają się ojczyźnie, reprezentując głęboką miłość do Polski. Ich działania symbolizują gotowość ponoszenia ofiar w imię walki o niepodległość.



Motyw miłości

Historia Tadeusza i Zosi pokazuje rozkwit uczucia, które rodzi się powoli i dojrzewa na tle rodzinnych konfliktów. Miłość ta kontrastuje z bardziej egoistyczną relacją Telimeny z Hrabią i Tadeuszem.



Motyw zemsty i przebaczenia

Historia Jacka Soplicy to przykład tego, jak wybaczenie i odkupienie mogą przynieść oczyszczenie. Jego zmiana z mordercy Stolnika w cichego księdza symbolizuje moc wewnętrznej przemiany.



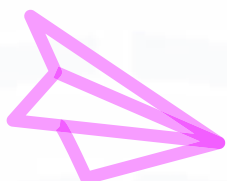
Motyw natury

Pejzaże Litwy są nie tylko pięknym tłem, ale mają także funkcję emocjonalną. Opisy przyrody pomagają budować nastrój oraz przedstawiają związki między człowiekiem a jego otoczeniem.



Motyw tradycji

Polskie obyczaje, takie jak uczyty, śluby czy wspólne polowania, są wyrazem ciągłości narodowej kultury. Dzięki nim Mickiewicz ukazuje, jak ważne jest zachowanie tożsamości w trudnych czasach zaborów.





MATURA

2025



Powodzenia!



www.studia-online.pl